



Pomáhat a chránit

KRAJSKÉ ŘEDITELSTVÍ POLICIE  
KRÁLOVÉHRADECKÉHO KRAJE  
Územní odbor Náchod  
Dopravní inspektorát

JID: PCR05ETRpo102165854



Č. j.: KRP-96441-2/ČJ-2022-050506

Náchod 7. září 2022

Počet listů: 2  
Přílohy: 1/5

CE-ING s.r.o. /IČO 04475631/  
Polská 375  
547 01 Náchod

**Stanovisko k projektové dokumentaci stavby**, pro účely společného územního a stavebního řízení.

Stavba: „**Novostavba kiosku vč. inženýrských sítí a zpevněných ploch**“, v k. ú. Dobrošov, p. č. 198/12, 198/6, 198/7

Policie České republiky, Územní odbor Náchod, Dopravní inspektorát Náchod, jako orgán státní správy ve věcech bezpečnosti a plynulosti provozu na pozemních komunikacích ve smyslu ustanovení § 1 zákona č. 12/1997 Sb., o bezpečnosti a plynulosti silničního provozu, ve znění pozdějších předpisů, s odkazem na ustanovení § 2 zákona č. 273/2008 Sb., o Policii České republiky a odkazem na ustanovení § 124 odst. 11 písm. e) zákona č. 361/2000 Sb., o provozu na pozemních komunikacích a o změnách některých zákonů, ve znění pozdějších předpisů, vydává s odkazem na ustanovení § 16 odst. 2 písm. b) zákona č. 13/1997 Sb., o pozemních komunikacích, ve znění pozdějších předpisů, na podkladě Vaší žádosti, kterou obdržel dne 10. 08. 2022, toto stanovisko, pro účely vydání společného územního a stavebního povolení na stavbu „**Novostavba kiosku vč. inženýrských sítí a zpevněných ploch**“.

*Předmětem projektové dokumentace stavby je návrh výstavby nového objektu kiosku v turistickém centru historické pevnosti Dobrošov, jako náhrada za stávající v nevyhovujícím stavu, jehož odstranění je již stavebním úřadem vedeno. Nový kiosek je navržen ve stejném místě jako stávající na pozemku p. č. 198/12 v k. ú. Dobrošov. Součástí kiosku je návrh výstavby garáže pro jeden OA. Ke kiosku je nově navržena obslužná komunikace, budovaná na pozemcích p. č. 198/15, 198/7, 198/6 a 198/12, která bude navazovat na komunikaci schválenou v rámci stavby „Revitalizace a zatraktivnění pevnosti Dobrošov“. Napojení řešené obslužné komunikace bude na konci návštěvnického centra. Povrch komunikace bude navazovat na materiál před návštěvnickým centrem, tedy dlažbu z žulových odseků. Od napojení se komunikace bude vpravo ihned rozšiřovat na 6,25 m, čímž vznikne mělký záliv o šíři 0,90 m a délce 15,40 m, kde je navrženo 2x podélné stání pro OA. Následně směrem ke kiosku je navržena šíře komunikace 5,60 m v délce 5,286 m. Odtud se komunikace dále ke kiosku rozvětňuje do tvaru „Y“ s krátkými větvemi. Vlevo bude ukončena vjezdem do garáže, vpravo ukončena zdí kiosku. Okraj komunikace bude tvořen silniční žulovou obrubou vlevo s nášlapem +2,0 cm a vlevo zapuštěnou pro odvod dešťové vody z povrchu zpevněných ploch s 2% jednostranným sklonem. Dešťové vody budou dále svedeny do štěrbinového betonového žlabu zakrytého litinovou mříží a dále do betonové vpusti pro štěrbinové žlaby. V zaoblení komunikace před kioskem bude již okraj tvořen opěrnou, značně stoupající zdí, vzhledem k současnému okolnímu terénu. V rámci této projektové dokumentace je také uložení přípojek inženýrských sítí do tělesa nové komunikace. Napojení přípojek je navrženo do stávajících šachet (vodovodní / kanalizační splaškové / kanalizační dešťové) zabudovaných na konci stávající komunikace v současnosti v zeleném pásu. V rámci kanalizačních přípojek jsou navrženy vybudovat nové kanalizační šachty pro jednotlivé odpadní vody, které budou mimo komunikace. Dále dojde k připojení a uložení přípojky KNN v nově budované komunikaci a také bude třeba*

Pihovská 1176  
547 45 Náchod

POLICIE ČESKÉ REPUBLIKY  
KRAJSKÉ ŘEDITELSTVÍ POLICIE  
KRÁLOVÉHRADECKÉHO KRAJE  
ÚZEMNÍ ODBOR  
DOPRAVNÍ INSPEKTORÁT  
547 45 NÁCHOD

Tel.: +420974534581  
Datová schránka: urnai6d  
E-mail: jaroslav.zdarsky@pcr.cz

Jaroslav ZDARSKÝ  
284081

**Druhá strana stanoviska vedeného pod č. j.: KRPB-12775-2/ČJ-2022-050506**

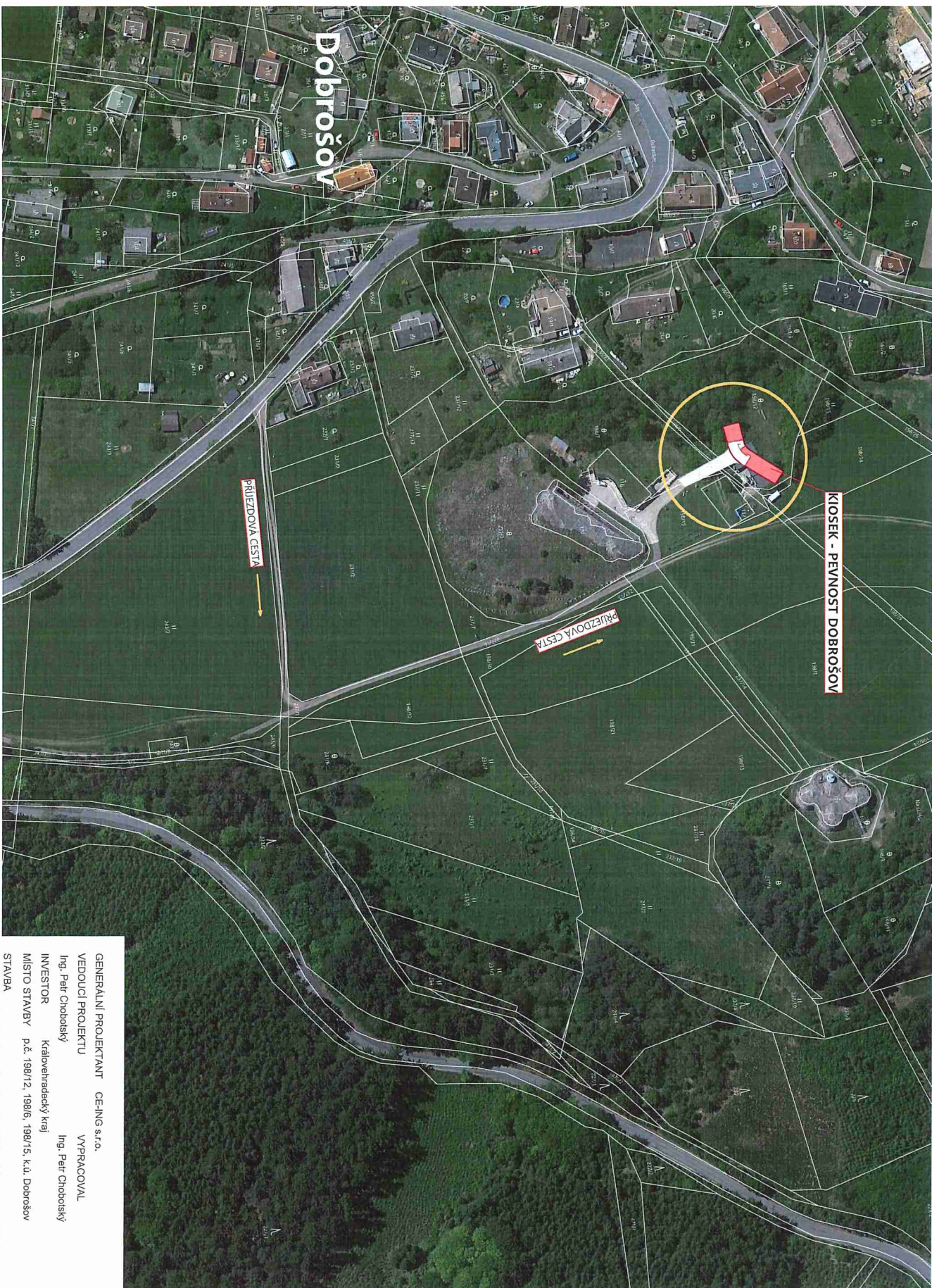
*posunout sloup VO a prodloužit přípojku KNN k tomuto sloupu, ovšem tato bude tažena mimo zpevněné pojezdové plochy.*

Dopravní inspektorát Náchod, jako dotčený orgán státní správy z hlediska bezpečnosti a plynulosti silničního provozu vydávající stanoviska ve věcech výstavby nebo rekonstrukcí komunikací, po prostudování předložené projektové dokumentace, **nemá námitek** s vydáním společného povolení k realizaci stavební akce „Novostavba kiosku vč. inženýrských sítí a zpevněných ploch“ v k. ú. Dobrošov, v rámci výstavby nové obslužné komunikace, v intravilánu obce Dobrošov, bude-li stavba provedena dle dopravním inspektorátem schválené dokumentace.

**Investor/stavebník:** Královéhradecký kraj, Pivovarské náměstí 1245/2, 500 03 Hradec Králové.

POLICIE ČESKÉ REPUBLIKY  
KRAJSKÉ ŘEDITELSTVÍ POLICIE por. Mgr. Jaroslav Žďárský  
KRÁLOVÉHRADECKÉHO KRAJE komisař  
ULIČNÍ ODBOR  
DOPRAVNÍ INSPEKTORÁT  
547 45 NÁCHOD





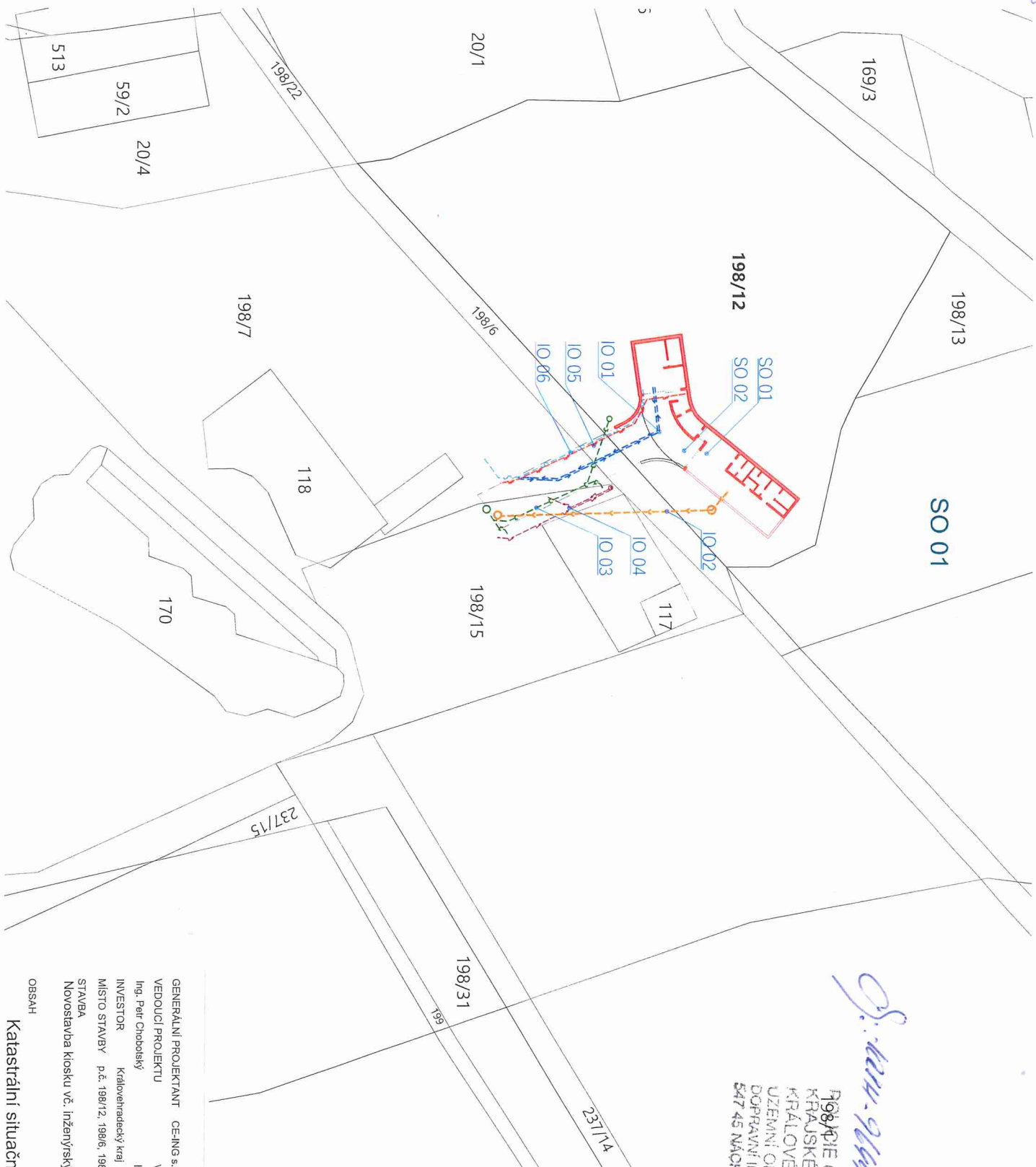
OBSAH  
 Situace širších vztahů  
 STAVBA  
 Novostavba kiosku vč. inženýrských sítí a zpevněných ploch  
 MÍSTO STAVBY p.č. 198/12, 198/6, 198/15, k.ú. Dobrošov  
 INVESTOR Královéhradecký kraj  
 VEDOUcí PROJEKTU Ing. Petr Chobotský  
 VYPRACOVAL Ing. Petr Chobotský  
 GENERALNÍ PROJEKTANT CE-ING s.r.o.  
 1:1500

FORMÁT 4x A4  
 DATUM 08/2022  
 STUPEŇ PD DSP  
 MĚŘÍTKO č. výkr.  
 C.2

8:1214-96441-2/8-2022-000006  
 POLICIE ČESKÉ REPUBLIKY  
 KRAJSKÉ ŘEDITELSTVÍ POLICIE  
 KRÁLOVÉHRADECKÉHO KRAJE  
 ÚJEMNÍ ODDOR  
 DOPRAVNÍ INSPEKTOÁT  
 547 45 NÁCHOD

Jaroslav ZEMANSKÝ  
 284081





J. K. 96441-2/18-1002-00000  
 198/12  
 REPUBLIKA ČESKÉ REPUBLIKY  
 KRAJSKÉ ŘEDITELSTVÍ POLICIE  
 KRAJOVÉHO ŘÁDECKÉHO KRAJSKÉHO  
 ÚZEMNÍ ODDĚL  
 DOPRAVNÍ INSPEKTOR  
 547 45 NÁCHOV  
 JAROSLAV  
 28.10.2022

# LEGENDA

SO 01 STAVEBNÍ OBJEKT  
 SO 02 ZPEVNĚNÉ PLOCHY

IO 01 VODOVOD  
 IO 02 SPLAŠKOVÁ KANALIZACE  
 IO 03 DEŠŤOVÁ KANALIZACE  
 IO 04 VEŘEJNÉ OSVĚTLENÍ  
 IO 05 VEDENÍ NN  
 IO 06 VEDENÍ SLABOPROUD

GENERALNÍ PROJEKTANT CE-ING s.r.o.  
 VEDOUCÍ PROJEKTU VYPRACOVAL  
 Ing. Petr Chobolský Ing. Petr Chobolský  
 INVESTOR KRAJOVÉHO ŘÁDECKÉHO KRAJSKÉHO  
 MÍSTO STAVBY p.č. 198/12, 198/16, 198/15, k.ú. Dobruška  
 STAVBA Novostavba kiosku vč. inženýrských sítí a zpevněných ploch  
 OBSAH  
 Katastrální situační výkres  
 FORMÁT 4x A4  
 DATUM 08/2022  
 STUPEŇ PD DSP  
 MĚŘÍTKO C. VÝKR.  
 1:500, 1:200  
 C.1





napojení na stávající vedení- CYKY 4B x 10, hl.

DEŠŤOVÁ KANALIZACE  
PVC KG 160 SN8 (kompaktní) - 25m

napojení na vnitřní vodovod  
VODOVODNÍ PŘÍPOJKA - PŘÍVOD DO ATS  
PE100 RC D63 PN16 - 26,5 m- hl. 1,2 m  
VODOVODNÍ PŘÍPOJKA  
- PŘÍVOD Z ATS DO INFO CENTRA  
PE100 RC D63 PN16 - 25,7 m- hl. 1,2 m

zrušený přívod vody k původnímu kiosku

napojení přemístění sloupu VO  
na stávající vedení

zrušená přípojka  
původního kiosku  
betonová vpust D400 pro štěrbinový žlab  
500/300/700

odstranění obruby v místě napojení komunikace

MÍSTO NAPOJENÍ VODA

MÍSTO NAPOJENÍ  
ELEKTRO.

MÍSTO NAPOJENÍ  
SPLAŠKOVÁ KANALIZACE

stávající vedení pro  
napojení kiosku  
stávající pojistková skříň  
stávající kabelový přívod  
distribučního rozvodu NN

NAVŠTĚVNICKÉ CENTRUM -  
stávající stavba

198/15

198/7

118

117

GENERÁLNÍ PROJEKTANT CE-ING s.r.o.  
VEDOUČÍ PROJEKTU VYPRACOVAL  
Ing. Petr Chobotský Ing. Petr Chobotský  
INVESTOR Královéhradecký kraj  
MÍSTO STAVBY p.č. 198/12, 198/6, 198/15, k.ú. Dobrošov  
STAVBA Novostavba kiosku vč. inženýrských sítí a zpevněných ploch

OBSAH

Koordinační situační výkres

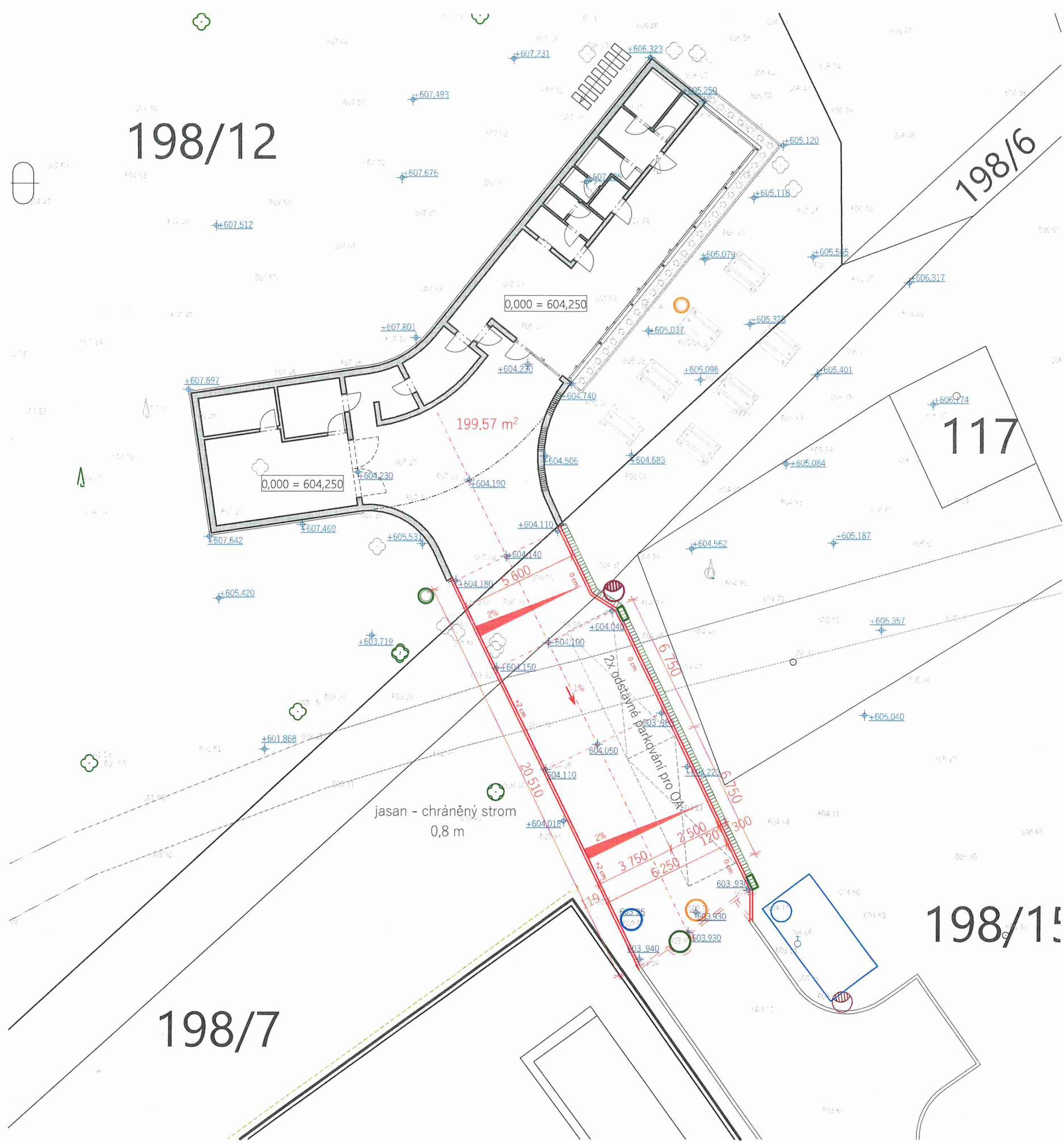
CE-ING

PRISPO

FORMÁT 4x A4  
DATUM 08/2022  
STUPEŇ PD DSP  
MĚŘÍTKO Č. VÝKR.  
1:200, 1:235,98 C.3

POLICIE ČESKÉ REPUBLIKY  
KRAJSKÉ ŘEDITELSTVÍ POLICIE  
KRÁLOVÉHRADECKÉHO KRAJE  
ÚZEMNÍ ODBOR  
DOPRAVNÍ INSPEKTORÁT  
547 45 NÁCHOD  
Jaroslav JAROSLAVSKÝ  
28405





### LEGENDA

- dřeviny jehličnaté, listnaté (stávající / odstraněné)
- betonový žlab ,litinová mříž - d. 500 x š. 300 x v. 400 mm
- šachty stávající (kanalizace splašková, dešťová, voda)
- šachta kanalizační - nová (dešťová/ splašková)
- betonová vpusť pro štěrbinový žlab 500/300/400
- sloup VO ( stávající/zrušený/přeložený)
- dlažba z žulových odseků (stávající / nová ), žulové obruby š. 120
- pojezd nad 5t - nová 198,7 m2
- žulový obrubník 120/240
- +605,187 upravený terén - m.n.m.
- 605,32 původní terén - m.n.m.
- hranice pozemku stavebníka - mapa KN
- hranice pozemků - mapa KN
- hranice požárně nebezpečného prostoru
- parkovací stání - 2 OA

*J. 1204-96447-2/8-2022 - asvrc*  
POLICIE ČESKÉ REPUBLIKY  
KRAJSKÉ ŘEDITELSTVÍ POLICIE  
KRÁLOVÉHRADECKÉHO KRAJE  
ÚZEMNÍ ODBOR  
DOPRAVNÍ INSPEKTORÁT Jaroslav ZOLNERSKÝ  
547 45 NÁCHOD 28400

GENERÁLNÍ PROJEKTANT CE-ING s.r.o.  
VEDOUcí PROJEKTU VYPRACOVAL  
Ing. Petr Chobotský Ing. Petr Chobotský  
INVESTOR Královéhradecký kraj  
MÍSTO STAVBY p.č. 198/12, 198/6, 198/15, k.ú. Dobrošov  
STAVBA  
Novostavba kiosku vč. inženýrských sítí a zpevněných ploch

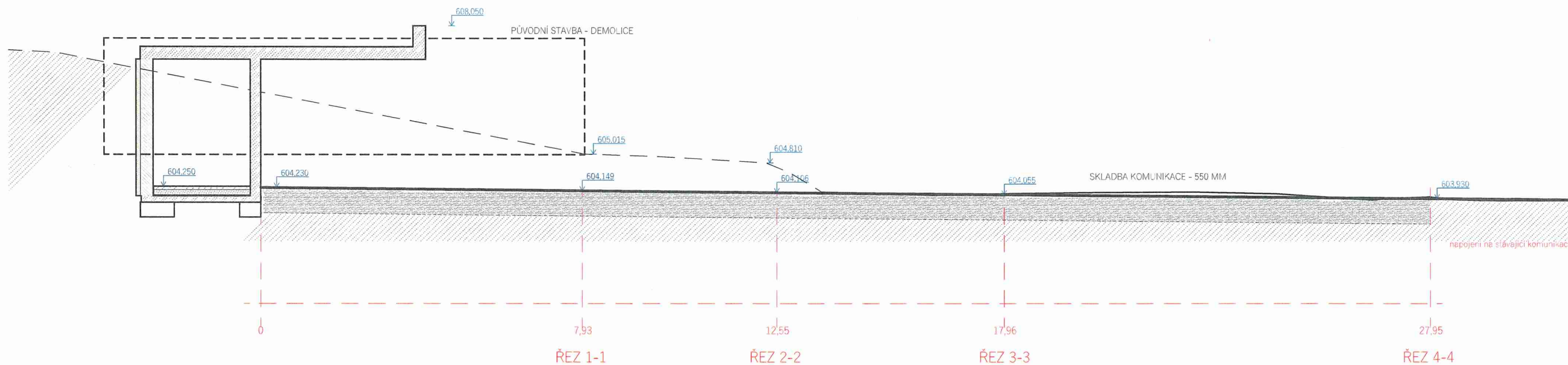


OBSAH  
Situace zpevněné plochy

FORMÁT 4x A4  
DATUM 08/2022  
STUPEŇ PD DSP  
MĚŘÍTKO Č. VÝKR.  
1:200 X.01

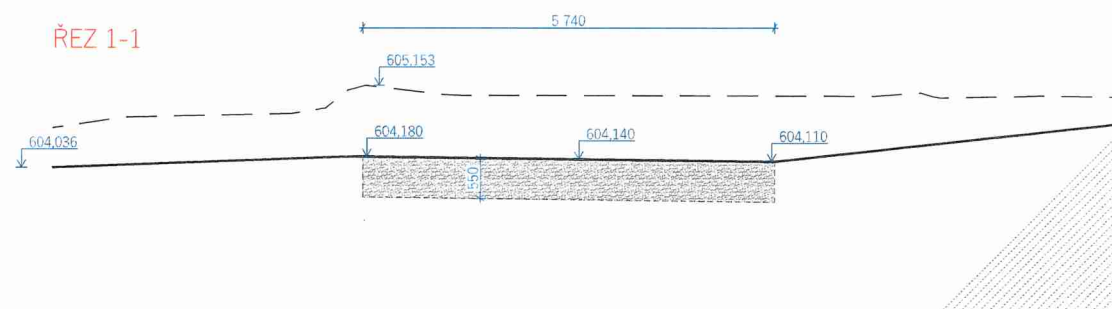
# PODÉLNÝ ŘEZ KOMUNIKACÍ

 původní terén  
 upravený terén

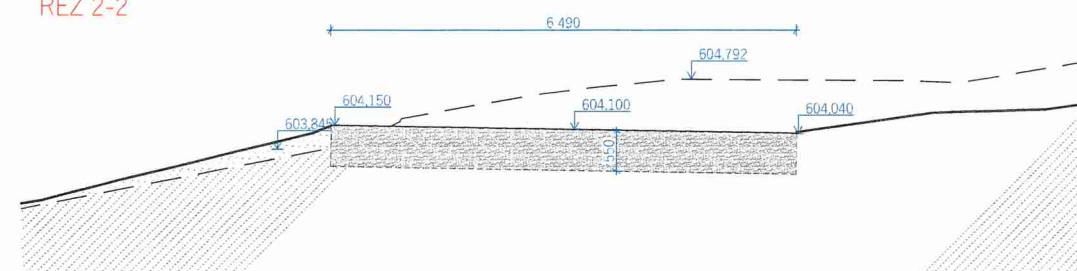


## PŘÍČNÉ ŘEZY KOMUNIKACÍ

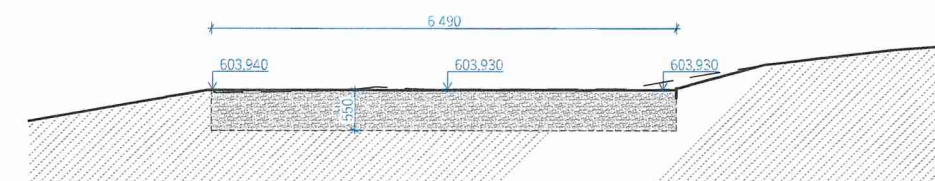
### ŘEZ 1-1



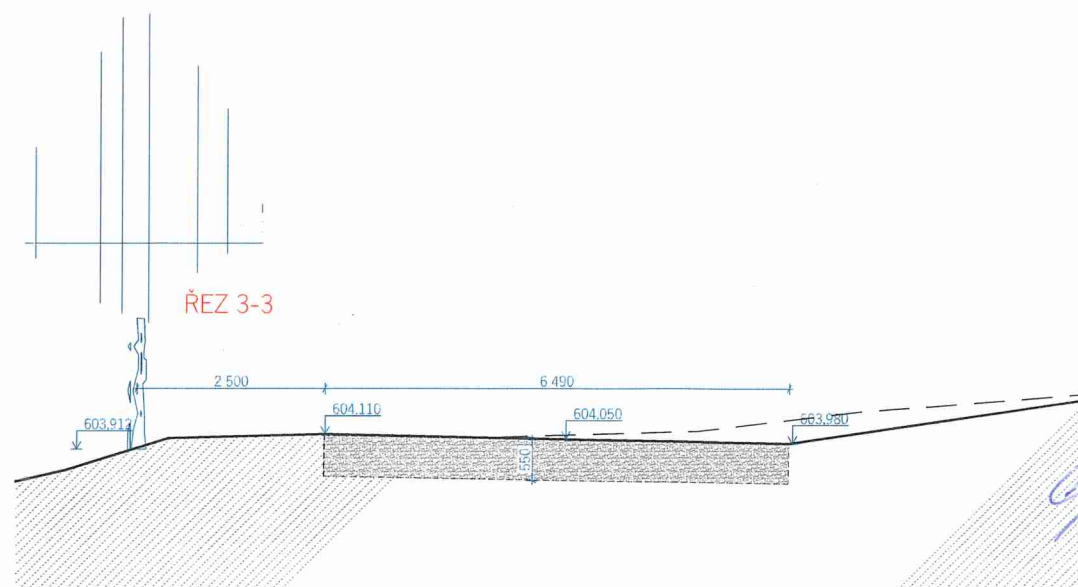
### ŘEZ 2-2



### ŘEZ 4-4



### ŘEZ 3-3



POLICIE ČESKÉ REPUBLIKY  
 KRAJSKÉ ŘEDITELSTVÍ POLICIE  
 KRÁLOVÉHRADSKÉHO KRAJE  
 ÚZEMNÍ ODBOR  
 DOPRAVNÍ INSPEKTORÁT  
 547 45 NÁCHOD  
 Jaroslav ZEMČEK  
 28.4.2022

GENERÁLNÍ PROJEKTANT CE-ING s.r.o.  
 VEDOUCÍ PROJEKTU VYPRACOVAL  
 Ing. Petr Chobotský Ing. Petr Chobotský  
 INVESTOR Královéhradecký kraj  
 MÍSTO STAVBY p.č. 198/12, 198/6, 198/15, k.ú. Dobrošov  
 STAVBA Novostavba kiosku vč. inženýrských sítí a zpevněných ploch

OBSAH  
 Schematické řezy komunikací

**CE-ING**  
**PRISPO**

FORMÁT 4x A4  
 DATUM 08/2022  
 STUPEŇ PD DSP  
 MĚŘÍTKO Č. VÝKR.  
 1:100 X.02